



## WALK ON SIGN

### Imágenes pisables para suelo sin laminado



Con una impresión colorida, los anuncios para el suelo con EMBLEM Walk On Sign - SOWOS - reciben toda la atención de los clientes. Se puede utilizar un proceso de producción rápido y rentable para el Walk On Sign, ya que no se requiere laminado después de la impresión. Un adhesivo semipermanente permite un buen reposicionamiento al colocar la lámina y una fácil extracción al final de su campaña publicitaria. Una lámina de PVC suave de 150 µm de espesor es la base del producto, que mantiene su estructura debido a su único relieve.

El grabado hexagonal patentado de la superficie tiene dos funciones:

- Evita el deslizamiento
- Reduce el desgaste de la impresión

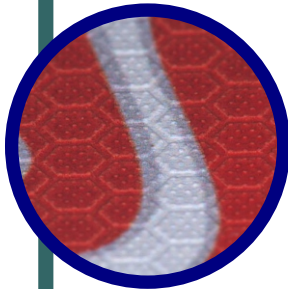
#### Características Principales

-Se puede utilizar sin un laminado de protección adicional

-Clasificación R10 antideslizante según DIN 51130

-Retirable gracias al adhesivo semi-permanente

-Puede imprimirse con tintas eco solvente, solvente, látex y UVC



### Estructura única patentada

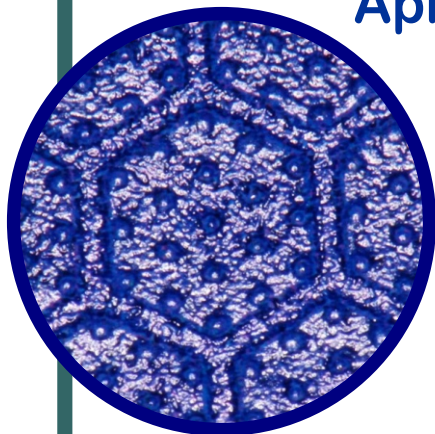
La estructura estampada presenta 19 puntos pequeños por hexágono que se elevan en relación con el resto de la superficie. Estos puntos entran en contacto con la persona que camina sobre la superficie y se desgastan con el tiempo. Esto se traduce en pequeños puntos blancos en la imagen impresa. Al mismo tiempo, el resto de la imagen permanece porque se encuentra debajo de la superficie desgastada. De esta manera, se conserva más del 90% de la imagen impresa o de la campaña publicitaria.

Un anuncio puede ser utilizado por hasta 6 meses en áreas interiores dependiendo del grado de estrés.



### Aplicaciones

hasta 6 meses como publicidad en suelos sobre superficies lisas en zonas interiores, como centros comerciales, supermercados, áreas de entrada, estaciones de metro, tren, inmobiliarias, restaurantes, ayuntamientos...



### Datos Técnicos

- Diseño de hexágono en relieve
- Lámina de PVC de 150 µm
- Liner kraft de 135 g / m<sup>2</sup>
- Adhesivo acrílico base de agua, semipermanente
- Peso del adhesivo: 23 g / m<sup>2</sup>
- Resistencia al adhesivo 7 ± 4 N /25mm
- Ancho: 137 cm
- Longitud: 25 m